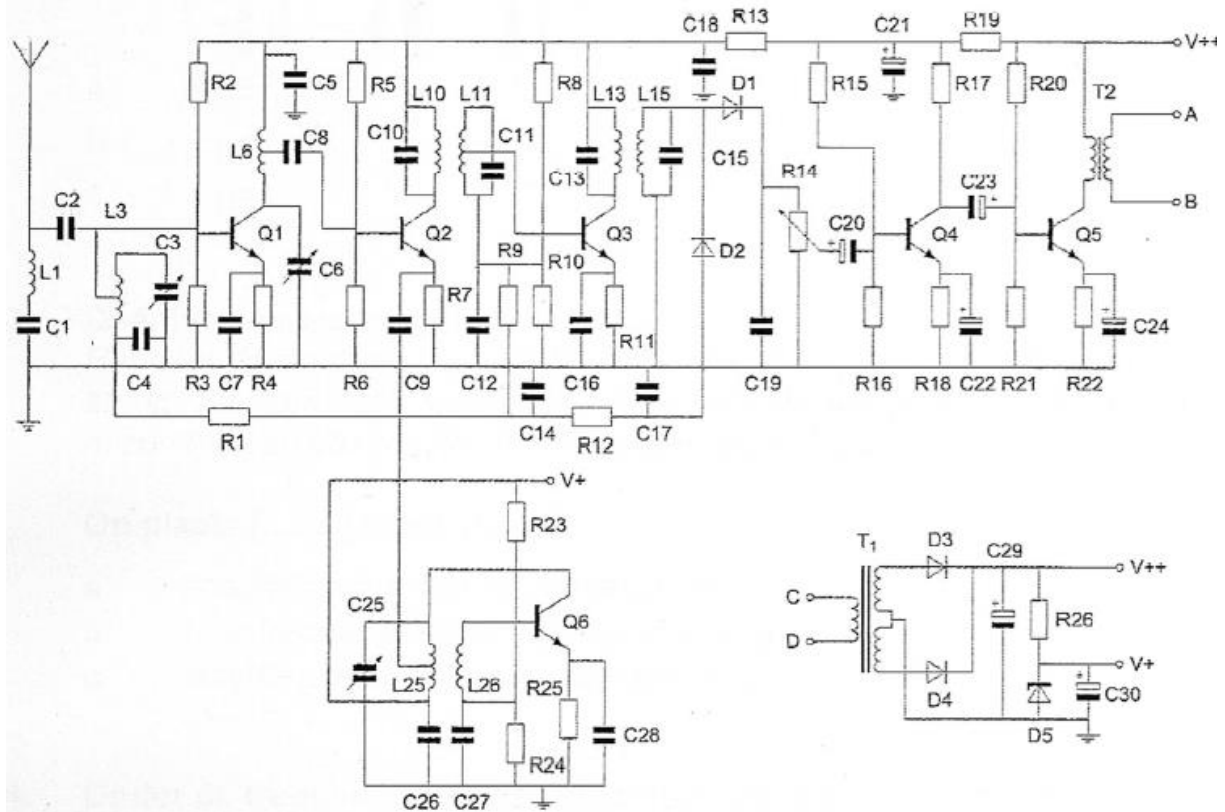


20191106 Novice Vr

01

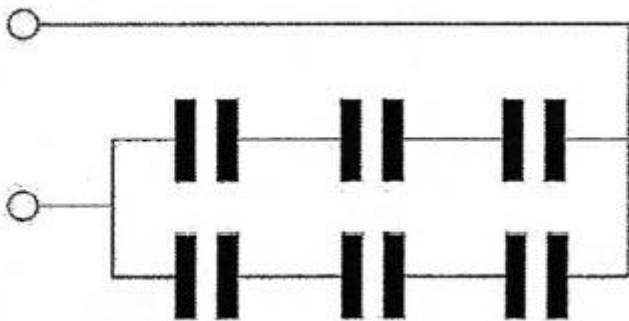
Transformator T2 dient voor het:



- a aanpassen aan de luidspreker-impedantie
- b verkrijgen van de juiste voedingsspanning
- c opwekken van de BFO-spanning

02

Iedere condensator is $6 \mu\text{F}$
De vervangingswaarde is:



- a $9 \mu\text{F}$
- b $6 \mu\text{F}$
- c $4 \mu\text{F}$

20191106 Novice Vr

03

Definitie zendvermogen:

Het door de direct met de antenne-inrichting te koppelen trap van het radiozendapparaat afgegeven gemiddeld vermogen, gerekend over een periode van de (... X ...) tijdens het maximum van de omhullende (Peak Envelope Power).

Op plaats [...X...] moet staan:

- a hoogfrequente ingangswisselspanning
- b hoogfrequente uitgangswisselspanning
- c laagfrequente uitgangswisselspanning

04

Onder de frequentie van een wisselspanning wordt verstaan:

- a de tijdsduur van één periode
- b het aantal nuldoorgangen per seconde
- c het aantal perioden per seconde

05

De laagfrequentversterker in een communicatieontvanger:

- a moduleert het te ontvangen signaal
- b verzorgt het draaggolfsignaal voor de detector
- c versterkt het uitgangssignaal van de detector

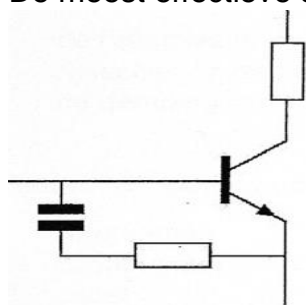
06

Het deel van een EZB-station dat zou kunnen bijdragen aan de onderdrukking van hogere harmonischen in het uitgangssignaal is:

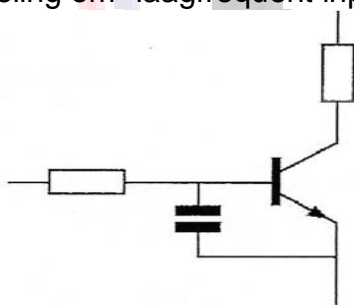
- a het EZB-filter
- b de antenne aanpassingseenheid
- c de staandegolfmeter

07

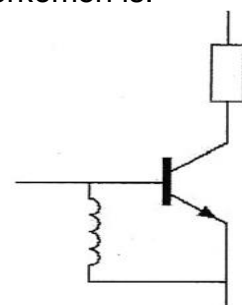
De meest effectieve schakeling om "laagfrequent inpraten" te voorkomen is:



schakeling 1



schakeling 2



schakeling 3

- a schakeling 2
- b schakeling 3
- c schakeling 1

20191106 Novice Vr

08

Na zonsondergang worden ver verwijderde radiostations in de 3,5 MHz band hoorbaar.

Dit wordt veroorzaakt omdat:

- a de D-laag verdwijnt
- b de E-laag ontstaat
- c de F-laag splitst in de F1- en de F2-laag

09

De gebruikelijke bandbreedte van een amateur EZB-telefoniesignaal is:

- a 2 à 3 KHz
- b 500 Hz
- c 12 a 15 KHz

10

De juiste kleuraanduiding van de draden in een netaansluiting is:

- a Fase: blauw; Nul: bruin; Aarde: geel/groen
- b Fase: bruin; Nul: blauw Aarde: geel/groen
- c Fase: blauw; Nul: bruin; Aarde: zwart

11

HF-signalen zijn over lange afstand veelal onderhevig aan snelle fading.

Dit wordt veroorzaakt door onregelmatigheid van:

- a de reflecties in de F-laag
- b reflecties op de zee-oppervlakte
- c de demping in de D-laag

12

De letter "R" wordt in de elektronica gebruikt voor een:

- a weerstand
- b condensator
- c spoel

20191106 Novice Vr

13

Bewering 1:

Een enkelzijbandzender met onderdrukte draaggolf wordt gemoduleerd met een spraaksignaal.

De klasse van uitzending is J2B.

Bewering 2:

Een FM-zender zendt een telegrafiesignaal uit, bestemd voor automatische ontvangst.

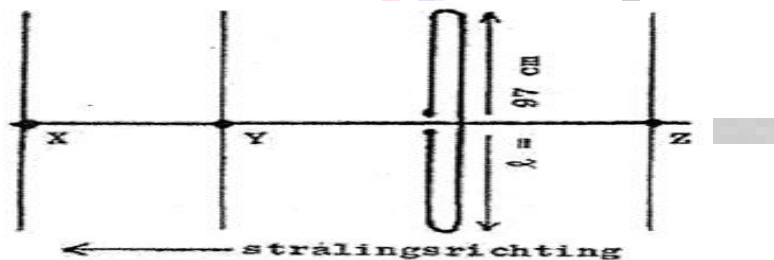
De klasse van uitzending is F1B.

Wat is juist ?

- a alleen bewering 2
- b bewering 1 en bewering 2
- c alleen bewering 1

14

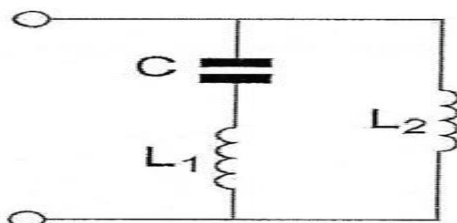
Hoe lang moeten de parasitaire elementen X, Y en Z zijn ?



- a X = 105 cm; Y = 102 cm; Z = 92 cm
- b X = 91 cm; Y = 92 cm; Z = 102 cm
- c X = 92 cm; Y = 102 cm; Z = 105 cm

15

De parallelresonantiefrequentie van deze schakeling wordt bepaald door:



- a C en L2
- b C en L1 en L2
- c C en L1

16

De vervangingsweerstand van twee weerstanden in serie:

- a ligt tussen de waarde van de twee weerstanden in
- b is altijd kleiner dan de waarde van de kleinste weerstand
- c is altijd groter dan de waarde van de grootste weerstand

20191106 Novice Vr

17

Een 2-meter zender stoort de ontvangst van TV-signalen in de UHF-band. Deze storing wordt meestal veroorzaakt doordat van de zender:

- a de harmonischen-onderdrukking onvoldoende is
- b de frequentie niet stabiel is
- c de frequentiezwaai te groot is

18

Een 2-meter FM-station straalt te sterke harmonischen uit. Als gevolg hiervan kan storing optreden in:

- a een ontvanger afgestemd in de FM-omroepband
- b een TV-toestel afgestemd in de UHF-band
- c een laagfrequentversterker

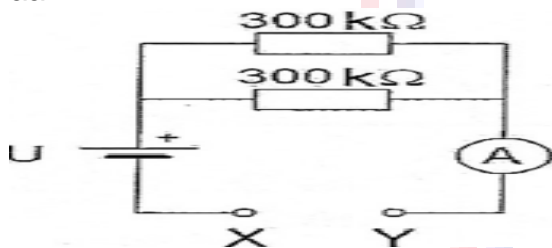
19

Een zender is aangesloten op een kunstantenne (dummy load). Het uitgangsvermogen van de zender wordt een factor 4 vergroot. De uitgangsstroom wordt dan:

- a 16 maal zo groot
- b 4 maal zo groot
- c 2 maal zo groot

20

Bij het doorverbinden van de klemmen X en Y wijst de draaispoelmeter volle uitslag aan.



De uitslag halveert bij aansluiten van een weerstand tussen X en Y met een waarde van:

- a 300 K Ω
- b 150 K Ω
- c 75 K Ω

20191106 Novice Vr

21

De mogelijke waarde van een 200 ohm weerstand met een tolerantie van 10% ligt tussen:

- a 180 en 220 Ω
- b 195 en 205 Ω
- c 190 en 210 Ω

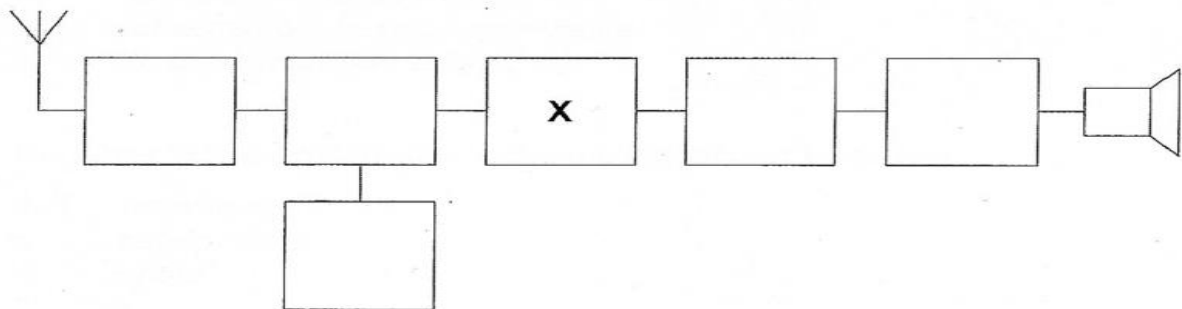
22

Een met spraak in frequentie gemoduleerd signaal heeft de volgende eigenschap:

- a de frequentie wordt gevarieerd door de modulatie
- b het aantal zijbandcomponenten is onafhankelijk van de modulatie
- c de bandbreedte is onafhankelijk van de modulatie

23

Dit is het blokschema van een ontvanger.



Het blokje gemerkt X stelt voor de:

- a detector
- b middenfrequentversterker
- c mengtrap

24

Om wisselspanning om te zetten in een gelijkspanning wordt gebruik gemaakt van een:

- a diode
- b transformator
- c filter

25

Bij een antenne met parasitaire elementen (yagi) is de volgorde van de elementen:

- a reflector, director, gevouwen dipool
- b director, gevouwen dipool, reflector
- c gevouwen dipool, reflector, director

20191106 Novice Vr

26

Aan de antenne-ingang van een TV-ontvanger voor 50 MHz en hoger wordt een filter geplaatst om oversturing door een hf-amateurzender te voorkomen.

Dit moet zijn een:

- a bandsperfilter voor frequenties van 50 MHz tot 1000 MHz
- b laagdoorlaatfilter voor frequenties tot 30 MHz
- c hoogdoorlaatfilter voor frequenties boven 50 MHz

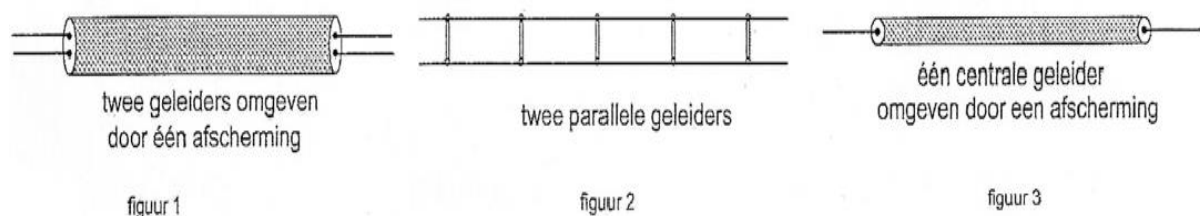
27

De zelfinductie van de spoel in de kring van de eindtrap van een 145 MHz zender is over het algemeen:

- a veel groter dan die van een 28 MHz zender
- b ongeveer gelijk aan die van een 28 MHz zender
- c veel kleiner dan die van een 28 MHz zender

28

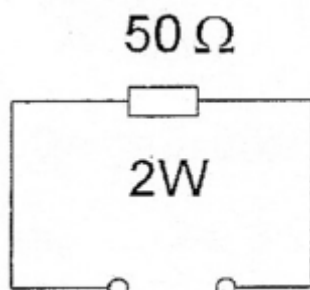
Een coaxiale kabel is weergegeven in:



- a figuur 3
- b figuur 2
- c figuur 1

29

De maximaal toelaatbare stroom bedraagt:



- a 200 mA
- b 40 mA
- c 25 mA

20191106 Novice Vr

30

Als van een condensator van 200 pF de mogelijke waarde ligt tussen 190 pF en 210 pF dan is de tolerantie:

- a 5%
- b 10%
- c 20%

31

Een lokaal station in de AM-omroepband wordt 's-avonds onvervormd ontvangen. Tegelijkertijd wordt op een nabijgelegen frequentie een veraf gelegen station met zo nu en dan ernstig vervormde modulatie ontvangen.

De meest waarschijnlijke oorzaak van deze vervorming is:

- a selectieve fading
- b een plotselinge troposferische verstoring
- c een fout in de zender

32

De roepletters PA3RMI worden volgens het voorgeschreven spellingalfabet gespeld als:

- a Papa Alfa Drie Radio Mike India
- b Papa Alfa Drie Romeo Mike Italy
- c Papa Alfa Drie Romeo Mike India

33

De automatische versterkingsregeling van een ontvanger regelt meestal de:

- a oscillator
- b hf- en mf-trappen
- c audiotrap

34

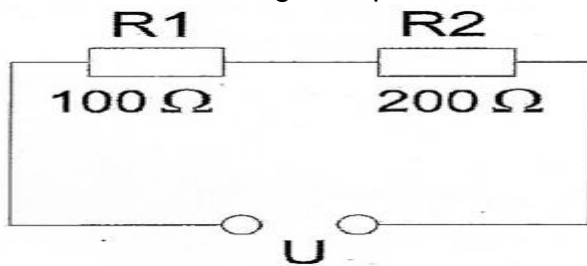
Gedurende een uitzending dient de radiozendamateurl zijn roepletters:

- a niet te vermelden
- b ten minste éénmaal per 5 minuten te vermelden
- c alleen op verzoek van het tegenstation te vermelden

20191106 Novice Vr

35

In R1 wordt 36 watt gedissipeerd.



In R2 wordt gedissipeerd:

- a 144 W
- b 72 W
- c 18 W

36

In de algemene bepalingen van de Telecommunicatiewet komt de volgende definitie voor:

" (- X -) . apparaten die naar hun aard bestemd zijn voor het zenden of het zenden en ontvangen van radiocommunicatiesigna/en."

In plaats van (- X -) staat:

- a radiozendapparaten
- b radioversterkerapparaten
- c radio-ontvangapparaten

37

De ITU radio regio II omvat het volgende gebied:

- a Amerika
- b Azie
- c Afrika

38

Twee of meer golven van een radiosignaal kunnen verschillende wegen volgen naar de ontvangantenne, waardoor de sterkte van het ontvangen signaal varieert.

Deze sterkteverandering heet:

- a absorptie
- b reflectie
- c fading

20191106 Novice Vr

[39](#)

Bewering 1:

In een zender wordt fasemodulatie toegepast voor het uitzenden van een datakanaal.

De klasse van uitzending is G3E.

Bewering 2:

Via een enkelzijbandzender met onderdrukte draaggolf worden met behulp van een hulpdraaggolf met de hand geseinde morsetekens verzonden.

De klasse van uitzending is J2A.

Wat is juist ?

- a bewering 1 en bewering 2
- b alleen bewering 2
- c alleen bewering 1

[40](#)

Twee condensatoren van 0,47 microfarad worden parallel geschakeld.

De vervangingswaarde is:

- a 0,47 microfarad
- b 0,235 microfarad
- c 0,94 microfarad

